

CIRQUE - THÉÂTRE - CONCERT - CLOWN  
CINÉMA - LECTURES HYBRIDES - CONFÉRENCE

FESTIVALEGALEAEGAL.COM -  : FESTIVAL ÉGALE À ÉGAL

12 ET 13 NOV  
WEEK-END INAUGURATION  
CONFORT MODERNE  
MAISON DES PROJETS

POITIERS

# FESTIVAL ÉGALE À ÉGAL

# 5<sup>ÈME</sup> ÉDITION

DU 09 NOVEMBRE  
AU 10 DÉCEMBRE 2021

L'ARANTELE - MAISON DES 3 QUARTIERS - MAISON DES PROJETS LA ROTATIVE - LE CLURICAUME - L'ESPACE MENDES FRANCE - CSC LA BLAISERIE  
THÉÂTRE AUDITORIUM DE POITIERS - CENTRE D'ANIMATION DES COURONNERIES - LE CONFORT MODERNE - L'ENVERS DU BOCAL - LE DIETRICH - MUSÉE SAINTÉ CROIX  
MÉDIATHÈQUE DE NIEUIL-L'ESPOIR - MÉDIATHÈQUE DE MARÇAY - LA FANZINOTHÈQUE - MAISON DES ÉTUDIANT.E.S

HF NOUVELLE-AQUITAINE - CIE SANS TITRE - MAISON DES PROJETS



sans  
titre.  
production



Université  
de Poitiers



Ministère  
de la Culture

Centre national  
de la Musique

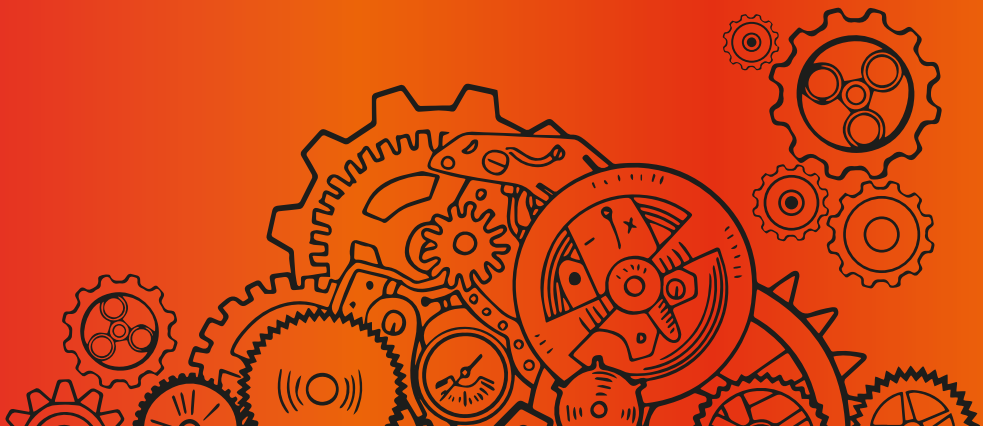
Ministère  
de la Culture





**RETROUVEZ TOUTE LA BILLETTERIE SUR**  
sur [www.festivalegaleaegal.com](http://www.festivalegaleaegal.com)

**INFORMATIONS ET RENSEIGNEMENTS BILLETTERIE**  
[billetteriefestivalegaleaegal@gmail.com](mailto:billetteriefestivalegaleaegal@gmail.com)



# L'ÉGALITÉ EN CHIFFRES

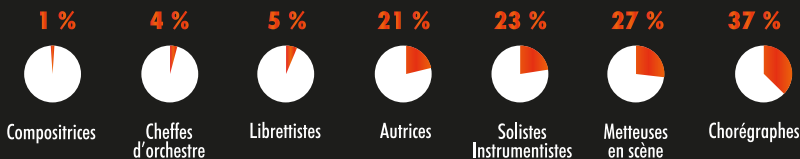
## LES FEMMES DANS LE SPECTACLE VIVANT (2012 - 2017)

### LES ARTISTES

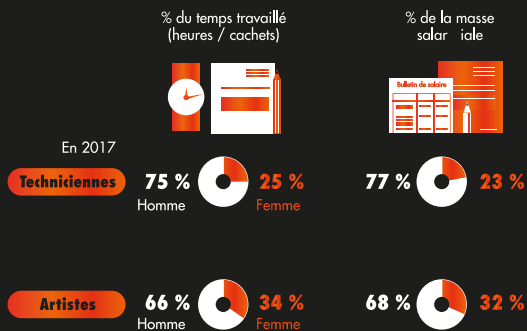
Les femmes représentent  
**52 %** des étudiant.e.s en spectacle vivant



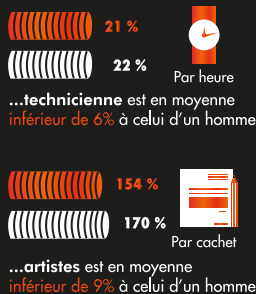
et seulement :



### DES INTERMITTENTES QUI SONT ÉGALEMENT MOINS BIEN RÉNUMÉRÉES



Le salaire\* d'une femme exerçant un métier de...



\* Salaire moyen brut par heure/cachet perçu dans le champ de l'étude selon le contrat 2017

# EDITO

## 5<sup>ÈME</sup> ÉDITION DU FESTIVAL EGALÉ À ÉGAL, 100 % PORTEUSES DE PROJETS

**C**ontinuer l'aventure festival EGALÉ à ÉGAL à l'automne, c'est donner un signe symbolique fort d'espoir et de ténacité, dans un monde aux contours incertains. C'est créer une dynamique festive et inspirante dont nous avons besoin en ce moment ! C'est défendre un événement porteur de sens quand parfois nous perdons pied.

Ce festival est un outil de changement relationnel entre les êtres, une dynamique de rencontre, de rassemblement, un point d'action. C'est une tentative d'activer un levier de diffusion pour des projets artistiques portés par des femmes et les rendre visibles. Ce festival répond à un besoin d'initiatives symboliques et économiques dans un monde où le champ des possibles se réduit et où l'invention de nouvelles pratiques devient vitale.

La crise provoquée par le Corona Virus implique des aménagements et des façons de faire différentes de d'habitude. Le festival propose de nouvelles perspectives, de nouvelles adaptations créatives. Son format permet une évolution constante du fait que « ce sont celles et ceux qui font le festival qui créent la forme du festival ! ». Il est donc particulièrement adaptable et créatif.

Les femmes dans l'histoire ont souvent eu à faire avec la contrainte et ont dû faire preuve d'une grande créativité, ne serait-ce parfois que pour survivre ! Cette fois-ci encore nous serons créatives !

Dans le monde des arts et de la culture, les femmes artistes, dont les spectacles étaient en moyenne moins diffusés que ceux des hommes (à niveau d'exigence égal), risquent encore plus de tomber dans l'invisibilité et la précarité.

Proposer une édition du festival EGALÉ à ÉGAL est aujourd'hui plus que jamais une façon d'ouvrir un espace d'action et de réflexion sur « comment être artiste aujourd'hui » ? C'est à la fois un laboratoire « in vivo » autour de l'art et du monde d'aujourd'hui, mais aussi un acte de soutien, d'entraide, de réseaux, à la fois économique et psychique. Il s'agit de se retrouver et de donner du SENS, du BEAU, du RÊVE, du SOUFFLE, de l'ESPOIR !

L'édition 2021 du festival EGALÉ à ÉGAL s'interroge évidemment sur les conditions de réalisations du projet, eu égard notamment aux conditions sanitaires actuelles, et s'efforcera d'être aussi inclusive que possible.

Anne Morel Van Hyfte et toute l'équipe de coordination du Festival Egalé à Egal

L'envie de faire exister cette 5<sup>ème</sup> édition du festival Égalé à Égal malgré ce contexte (pass sanitaire), nous place dans une posture contradictoire, notamment en termes d'inclusion, d'égalité et d'ouverture, qui sont pourtant les fondements de notre festival.

Mais l'envie de jouer, de danser, de se retrouver et de vous retrouver pour échanger et réfléchir ensemble à un monde plus égalitaire ... est plus forte que cette incohérence, et nous mettrons tout en place afin de pouvoir, malgré tout, partager de beaux et joyeux moments avec vous toustes.

**MARDI 9 NOV**

## LA FABRIQUE DES ÉMOTIONS CIE SANS TITRE

1<sup>ÈRE</sup> ET 2<sup>È</sup> REPRÉSENTATIONS

**MAISON DES TROIS QUARTIERS**  
25, rue du Général Sarraill - Poitiers

**9H45** (scolaire)  
**16H45** (tout public)

Théâtre jeune public  
À partir de 6 ans - Durée 1h

Atilio ou Otilia - ça dépend des fois - atterrit sur une drôle de planète... Tombé.e du ciel ou parachuté.e dans son propre cerveau ? Quel vent de colère a bien pu propulser son appareil jusqu'ici ? Est-ce l'océan de sa tristesse qui l'a entraîné.e jusque là ? Comment ne pas être déboussolé.e avec cette météo des émotions... Grâce à son imagination et aux personnages d'histoires qui lui reviennent, Atilio/Otilia retrouvera-t-elle le chemin de la quiétude ?

### DISTRIBUTION :

Carole Dalloul : comédienne  
Anne Van Hyfte Morel : mise en scène  
Dominique Pain : lumière

[www.ciesanstitre.com/lafabriquedesémotions](http://www.ciesanstitre.com/lafabriquedesémotions)

### RENSEIGNEMENTS

Tarif scolaire : 5€ > infos et réservation : Cie Sans titre  
sanstitreproduction@gmail.com

Tarif tout public : 5€/3.50€/gratuit - de 12 ans > infos et  
réservation : M3Q 05 49 41 40 33



**MERCREDI 10 NOV**

## LA FABRIQUE DES ÉMOTIONS CIE SANS TITRE

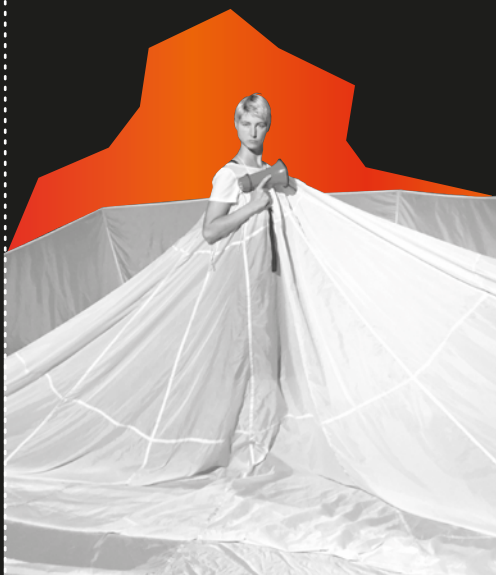
3<sup>È</sup> ET 4<sup>È</sup> REPRÉSENTATIONS

**MAISON DES TROIS QUARTIERS**  
25, rue du Général Sarraill - Poitiers

**9H45** (scolaire à partir de 6 ans)  
**17H30** (tout public)

Théâtre jeune public  
À partir de 6 ans - Durée 1h

Descriptif au mardi 9 novembre,



### DISTRIBUTION :

Carole Dalloul : comédienne  
Anne Van Hyfte Morel : mise en scène  
Dominique Pain : lumière

[www.ciesanstitre.com/lafabriquedesémotions](http://www.ciesanstitre.com/lafabriquedesémotions)

### RENSEIGNEMENTS

Tarif scolaire : 5€ > infos et réservation : Cie Sans titre  
sanstitreproduction@gmail.com

Tarif tout public : 5€/3.50€/gratuit - de 12 ans > infos et  
réservation : M3Q 05 49 41 40 33

1<sup>ERE</sup> SOIRÉE DU WEEK-END D'INAUGURATION

VENDREDI 12 NOV

CONFORT MODERNE  
185, rue du Faubourg du Pont Neuf - Poitiers

À PARTIR DE 21 H

**MUSETTE FORT  
COMPAGNIE HORS LAPIS (POITIERS)**

Musique inclassable / Tout public

Entre musique électronique et accordéon, il n'y a qu'un pas, celui de la musicienne Claire Bergerault, qui le franchit en réunissant six musicien.e.s faisant feu de tout bois. Un mariage inattendu où l'accordéon, devenu générateur de sons, se mêle aux fréquences des machines.

**DISTRIBUTION :**

Claire Bergerault : voix, accordéon  
Timothée Chabrilat, Jan Myslikovjan, Cécile Tréhu, Aymie Zahra : accordéons  
Édouard Ribouillault (c-c) : électronique

www.horslaps.org  
Facebook : horslaps



© Clément Paturel



2<sup>E</sup> SOIRÉE DU WEEK-END D'INAUGURATION

SAMEDI 13 NOV

MAISON DES PROJETS  
48, avenue de la Liberté - Buxerolles



« OÙ SONT LES FEMMES  
DANS LE RAP ? »

18H

Table ronde - Durée 1h  
Constat - Initiatives innovantes et visibilité

INVITÉ.E.S : MORGANE LEBOUTEUX, le collectif bordelais qui fait parler d'elles / MEDUSYNE (33) - GREGOIRE BRUGEROLLE, booker / LABEL FLOWER COAST (63) - ILLUSTRÉ, artiste rappeuse / LABEL FLOWER COAST (63) - HERO ECHO (Lucie Liebert), artiste rappeuse (86) et les étudiant.e.s de l'université de Poitiers  
MODÉRATRICE : ANNE MOREL VAN HYFTE / HF NOUVELLE AQUITAINE

**POT D'INAUGURATION**

19H

+ Rétroprojection Chap' de Lune  
+ Sérigraphie Atelier Emulsion  
+ Stand H/F

**ILLUSTRE (74)**

À PARTIR DE 20H30

Rap



©Julien Mignot

TOURNÉE DES 1 AN DE L'ALBUM « ILLE » / LABEL FLOWERCOAST  
La rappeuse ILLUSTRÉ se déplace avec une aisance déconcertante sur la fine ligne de crête entre poésie et engagement. Portée par un élan inaltérable, riche d'un regard neuf, elle avance à grande vitesse et s'attache à transmettre cette énergie débordante.  
Facebook : Illustreofficiel

**LES SALESALES  
BOUM D'INAUGURATION**

Djettes set (Electro, Disco, House, Funk, Afro beat, Percu, Techno 90, Acid)

Le festival Égalé à Egal déclare sa 5<sup>ème</sup> édition ouverte ! Alors viens remuer tes paillettes sur le dancefloor des SaleSaleS (collectif l'Enfant Sauvage - Angoulême 16). Les SaleSaleS sont trois Djettes qui fusionnent House, Techno, Acid et Disco sous toutes leurs déclinaisons. Elles partagent leur énergie et leur dynamisme avec le public, à travers la musique et la danse. Lou-is, Lowlow et Salem ont les moyens de vous faire danser.



**DISTRIBUTION :**

Lowlow : Disco / Afro beat / House / Percu  
Lou-is : Italo disco / House Vog / Techno  
Salem : Funk / Synth Wave / Percu / Techno 90 / acid

Facebook : LesSaleSaleS

**HERO ECHO (86)**

Rap

HERO ECHO ... un feu qui embrase et embrasse, qui ronge et qui libère, un feu de joie à feu et à sang. Quand elle ne joue pas les MC Vajlchez les Chiennes



Hi-fi ou les oursins sensibles d'Amphibi.e, Héro Echo boutique des flows fiévreux et des textes ciselés pour échapper à ses incendies intérieurs.

Ce concert fait suite à 5 jours de Résidence à La Rotative.

Facebook : mcheroecho

**PROPAGANGBANG  
LA KABINET**

Théâtre, défilé, lipsink / à partir de 14 ans

Défilé de personnages défiant les normes de genres sur des musiques subversives.



Facebook : LaKabinet86

**RENSEIGNEMENTS**

Billetterie en ligne sur Facebook : LaRotativeBuxerolles  
Tarif Réduit Solidaire 9,99 € / Tarif Réduit 8,99 € / Tarif Plein Solidaire 11,99 € / Tarif Plein 10,99 €

« LES FEMMES HAUSSENT LE SON »

Volet Musique Actuelle du festival Egalé à Egal.

LAURÉAT 2021 - Appel à projet « Développement des Coopérations Professionnelles »

Contrat de filière 2020-2023 - Dispositif porté par LA MAISON DES PROJETS - BUXEROLLES (86)

**RENSEIGNEMENTS**

Tarif soirée entière : 8€ / 5€ / 3,5€

BILLETTERIE EN LIGNE : www.confort-moderne.fr

BILLETTERIE PHYSIQUE CONFORT MODERNE : du lundi au vendredi entre 12h et 18h - 05 49 46 08 08

MERCREDI 17 NOV

## ADIEU TRAPEZE CHAP' DE LUNE

1<sup>ÈRE</sup> REPRÉSENTATION

**MAISON DES TROIS QUARTIERS**  
25, rue du Général Sarrail - Poitiers

10H

scolaire ouverte au tout public

Solo de théâtre physique  
A partir de 8 ans - Durée 1h15

Isa a toujours assumé son corps « différent ». Il s'agit d'apprendre à faire parler ce corps sans le tordre et laisser tomber l'armure, il va falloir réapprendre à séduire à 40 ans sans paillettes... est-on aussi séduisant(e) sans l'admiration qu'on nous porte ? Quand elle regarde les femmes qui ont jalonné son parcours, la réponse est évidente : la séduction ne dépend pas de l'exploit.

**DISTRIBUTION :** Isa Munoz : comédienne -  
Hélène Vieilletoile : mise en scène et  
technique son - Erwan Crehin : lumière

[www.chapdelune.fr](http://www.chapdelune.fr)  
Facebook : chap.delune

### RENSEIGNEMENTS

Tarif scolaire : 5€

Tarif tout public : 12€ /8€ /3,5€

Infos et billetterie en ligne [www.festivalegaleaegal.com](http://www.festivalegaleaegal.com)

## J'AI FAIM L'ART BAT L'ÊTRE

1<sup>ÈRE</sup> REPRÉSENTATION

**BIBLIOTHÈQUE DE MARÇAY**  
Place de l'Église - Marçay

17H

Théâtre d'ombres  
Tout public- Durée 50 min

Descriptif voir au 24 novembre

### RENSEIGNEMENTS

Gratuit

Réservation obligatoire au 06 84 55 26 56

JEUDI 18 NOV

## SOIRÉE INTRÉPIDES ÉTAPE DE TRAVAIL PUBLIQUE

**MAISON DES TROIS QUARTIERS**  
25, rue du Général Sarrail - Poitiers

19H

## DURAS DURAS CIE LES HUMAINS GAUCHES

Clown

Tout public - Durée 20 min

Solo de clown de Marguerite Duras : Expérimentation n°1. - Marguerite Duras vous reçoit dans son intérieur... en extérieur (prévoir un manteau). Spectacle en cours de création.

**DISTRIBUTION :** Marion Reverdy : jeu et  
écriture - Hélène Vieilletoile : mise en  
scène

[www.leshumainsgauches.com](http://www.leshumainsgauches.com)  
Facebook : HumainsGauches

## JE SORS AVANT LA FIN DU MONDE CHAP'DE LUNE

Ego Trip Opera

Tout public - Durée 20 min

Performance clownesque et musicale pour  
chanteuse décadente. Chanter la beauté,



chanter pour  
ne pas se taire,  
chanter pour  
être entendu.e,  
pour laisser  
une empreinte.  
Univers rétro,  
pop, rock et  
mondain pour  
un public qui

vient s'encanailler dans les cabarets...

**DISTRIBUTION :** Lili Emerit

[www.chapdelune.fr](http://www.chapdelune.fr)  
Facebook : chap.delune

### RENSEIGNEMENTS

Pour les 2 spectacles, tarif unique 3,5 €

Infos et billetterie en ligne [www.festivalegaleaegal.com](http://www.festivalegaleaegal.com)

**JEUDI 18 NOV**

**ADIEU TRAPEZE  
CHAP' DE LUNE  
2<sup>E</sup> REPRÉSENTATION**

**MAISON DES TROIS QUARTIERS**  
25, rue du Général Sarrail - Poitiers

**20H30**

Solo de théâtre physique  
A partir de 8 ans - Durée 1h15

Descriptif voir au 17 novembre



**RENSEIGNEMENTS**

Tarif 12€ /8€ /5€/3.5€

Infos et réservation : M3Q 05 49 41 40 33

**SAMEDI 20 NOV**

**STAGE AUTODÉFENSE VERBALE  
CIE SANS TITRE**

**MAISON DES TROIS QUARTIERS**  
25, rue du Général Sarrail - Poitiers

**14H**

À partir de 14 ans - Durée 4h

Ce stage d'autodéfense mentale, émotionnelle et verbale donne des clefs de décryptage et des outils pour pouvoir mieux appréhender son environnement social, culturel et professionnel, comprendre comment les inégalités façonnent notre quotidien dans la sphère privée et dans la sphère publique, et comment réveiller nos ressources pour y faire face.

**VENREDI 19 NOV**

**QUAI DES GARCES  
+ SES GUESTS**

**MAISON DES TROIS QUARTIERS**  
25, rue du Général Sarrail - Poitiers

**20H30**

Cabaret Rock  
Tout public- Durée 1h15



Tour à tour subtiles, enragées, engagées, tendres et furieuses, ces créatures fatales vous envoûtent, et vous invitent à embarquer vers un rock connu, reconnu et réinventé.

**DISTRIBUTION :**

Sophie Sabourin /Emmanuèle Bouriaud  
/Aurélié Emerit /Jennifer Emerit  
Facebook : lequaidesgarces

**RENSEIGNEMENTS**

Tarif 12 €/8 €/3,5 €

Infos et billetterie en ligne [www.festivalegaleaegal.com](http://www.festivalegaleaegal.com)



[www.ciesanstitre.com/autodefense-verbale](http://www.ciesanstitre.com/autodefense-verbale)  
Facebook : Cie Sans Titre Prod

**RENSEIGNEMENTS**

Tarif unique 12 €

Infos et billetterie en ligne [www.festivalegaleaegal.com](http://www.festivalegaleaegal.com)



|                     |            |   |                                     |   |                            |                              |
|---------------------|------------|---|-------------------------------------|---|----------------------------|------------------------------|
| <b>MARDI 9 NOV</b>  | 9h45       | <b>LA FABRIQUE DES ÉMOTIONS</b>         | Cie Sans Titre                      | Théâtre jeune public                            | Scolaire à partir de 6 ans | M3Q                          |
|                     | 16h45      | <b>LA FABRIQUE DES ÉMOTIONS</b>         | Cie Sans Titre                      | Théâtre jeune public                            | À partir de 6 ans          | M3Q                          |
| <b>MERC 10 NOV</b>  | 9h45       | <b>LA FABRIQUE DES ÉMOTIONS</b>         | Cie Sans Titre                      | Théâtre jeune public                            | Scolaire à partir de 6 ans | M3Q                          |
|                     | 17h30      | <b>LA FABRIQUE DES ÉMOTIONS</b>         | Cie Sans Titre                      | Théâtre jeune public                            | À partir de 6 ans          | M3Q                          |
| <b>VEND 12 NOV</b>  | 21h        | <b>MUSETTE FORT</b>                     | Hors Laps                           | Musique inclassable                             | Tout public                | CONFORT MODERNE              |
|                     |            | <b>LES SALESALAS</b>                    | Boum d'inauguration                 | Djette set                                      | Tout public                | CONFORT MODERNE              |
| <b>SAM 13 NOV</b>   | 18h        | <b>TABLE RONDE</b>                      | Collectif HF                        | " OÙ sont les femmes dans le rap ? "            | Tout public                | MAISON DES PROJETS           |
|                     |            | <b>SÉRIGRAPHIE</b>                      | Atelier Emulsion                    | Impression en live                              | Tout public                | MAISON DES PROJETS           |
|                     |            | <b>RÉTROPROJECTION</b>                  | Chap' de Lune                       | Mise en lumière                                 | Tout public                | MAISON DES PROJETS           |
|                     |            | <b>POT INAUGURATION</b>                 | Collectif HF                        | Pot inauguration                                | Tout public                | MAISON DES PROJETS           |
|                     | 20h30      | <b>PROPAGANGBAND</b>                    | La Kabinet                          | Théâtre - défilé - Lipsink                      | À partir de 14 ans         | MAISON DES PROJETS           |
|                     |            | <b>HERO ECHO</b>                        | Hero Echo                           | Concert rap                                     | Tout public                | MAISON DES PROJETS           |
| <b>MERC 17 NOV</b>  | 10h        | <b>ADIEU TRAPÈZE</b>                    | Chap' de Lune                       | Solo de théâtre physique                        | Tout public + Scolaire     | M3Q                          |
|                     | 17h        | <b>J'AI FAIM</b>                        | L'Art bat l'Être                    | Théâtre d'ombres                                | Tout public                | BIBLIOTHÈQUE MARÇAY          |
| <b>JEUDI 18 NOV</b> | 19h        | <b>JE SORS AVANT LA FIN DU MONDE</b>    | Lili Emerit - Intrépide             | Ego Trip Opera                                  | Tout public                | M3Q                          |
|                     |            | <b>DURAS DURAS</b>                      | Marion Reverdy - Intrépide          | Clown   | Tout public                | M3Q                          |
|                     | 20h30      | <b>ADIEU TRAPÈZE</b>                    | Chap' de Lune                       | Solo de théâtre physique                        | Tout public                | M3Q                          |
| <b>VEND 19 NOV</b>  | 20h30      | <b>LE QUAI DES GARCES</b>               | Le Quai des Garces                  | Cabaret Rock                                    | Tout public                | M3Q                          |
| <b>SAM 20 NOV</b>   | 14h/18h    | <b>STAGE AUTODÉFENSE VERBALE</b>        | Cie Sans Titre                      | Stage   | À partir de 14 ans         | M3Q                          |
| <b>MERC 24 NOV</b>  | 13h/13h45  | <b>LECTURE HYBRIDE</b>                  | EMF/Unisista Production             | Lecture   | Tout public                | ESPACE MENDÈS FRANCE         |
|                     | 17h        | <b>J'AI FAIM</b>                        | L'Art bat l'Être                    | Théâtre d'ombres                                | Tout public                | BIBLIOTHÈQUE NIEUIL L'ESPOIR |
| <b>JEUDI 25 NOV</b> | 13h/13h45  | <b>LECTURE HYBRIDE</b>                  | EMF/Unisista Production             | Lecture   | Tout public                | ESPACE MENDÈS FRANCE         |
|                     | 20h30      | <b>ALINE ET LE ROI</b>                  | Aline et le Roi                     | Concert chanson piano voix                      | Tout public                | CARRÉ BLEU                   |
| <b>VEND 26 NOV</b>  | 13h/13h45  | <b>LECTURE HYBRIDE</b>                  | EMF/Unisista Production             | Lecture   | Tout public                | ESPACE MENDÈS FRANCE         |
|                     | 21h        | <b>KOPELI</b>                           | Concert                             | Concert Indie Pop                               | Tout public                | CLURICAUME CAFÉ              |
| <b>SAM 27 NOV</b>   | 20h30      | <b>J'HABITE ICI</b>                     | L'intrépide & Compagnie             | Aérien - Spectacle et musique live              | Tout public                | MAISON DES PROJETS           |
| <b>DÏM 28 NOV</b>   | 16h        | <b>J'HABITE ICI</b>                     | L'intrépide & Compagnie             | Aérien - Spectacle et musique live              | Tout public                | MAISON DES PROJETS           |
| <b>MARDI 30 NOV</b> | 19h        | <b>CABARET HÉTÉROCLITE</b>              | A Corps Commun et Kimchi Production | Cinéma/genre multiple                           | À partir de 15 ans         | CINEMA LE DIETRICH           |
|                     | 21h        | <b>DELPHINE ET CAROLE, INSOUMUSES</b>   | Filmer le Travail                   | Documentaire                                    | Tout public                | CINEMA LE DIETRICH           |
| <b>VEND 3 DÉC</b>   | 20h30      | <b>SO'WOH</b>                           | So'Woh                              | Djette set Techno Mélodique et projection vidéo | Tout public                | MUSÉE ST CROIX               |
| <b>MERC 8 DÉC</b>   | 20h30      | <b>ICI LE TEMPS SE DÉROULE COMME...</b> | Mash Up                             | Théâtre vidéo live                              | À partir de 13 ans         | CSC LA BLAISERIE             |
| <b>JEUDI 9 DÉC</b>  | 9h/12h30   | <b>LES MENSTRUEUSES</b>                 | Espace Mendès France                | Café discussion et ateliers                     | Tout public                | MAISON DES ÉTUDIANTS         |
|                     | 14h30/18h  | <b>LES MENSTRUEUSES</b>                 | Espace Mendès France                | Deux ateliers                                   | Tout public                | LA FANZINOTHÈQUE             |
|                     | 18h30/20h  | <b>LES MENSTRUEUSES</b>                 | Espace Mendès France                | Table ronde                                     | Tout public                | LA FANZINOTHÈQUE             |
| <b>VEND 10 DÉC</b>  | 9h30/17h30 | <b>LES MENSTRUEUSES</b>                 | Espace Mendès France                | Journée d'échanges et de luttes                 | Tout public                | ESPACE MENDÈS FRANCE         |
|                     | 18h30/20h  | <b>LES MENSTRUEUSES</b>                 | Espace Mendès France                | Conférence                                      | Tout public                | LA FANZINOTHÈQUE             |

MERCREDI 24 NOV

LECTURE HYBRIDE ET RADIO DRAMA  
LIEU MULTIPLE/EMF  
UNISISTA PRODUCTION  
INSTITUT DE RAMALLAH (PALESTINE)  
1<sup>ÈRE</sup> REPRÉSENTATION

PLANÉTIARIUM ESPACE MENDÈS FRANCE  
1, place de la Cathédrale - Poitiers

13H

Lecture hybride (texte-image-son) et radio  
drama (création et théâtre radiophonique)  
Tout public - Durée 45 min

Descriptif au jeudi 25 novembre

RENSEIGNEMENTS

Gratuit

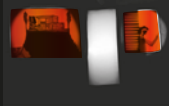
Infos et billetterie gratuite en ligne sur <https://emf.fr/>

J'AI FAIM  
L'ART BAT L'ÈTRE  
2<sup>ÈME</sup> REPRÉSENTATION

MÉDIATHÈQUE DE NIEUIL-L'ESPOIR  
1, route de Nouaillé - Nieuil-l'Espoir

17H

Théâtre d'ombres  
Tout public - Durée 50 min



Une femme tricote en fredonnant «en cloque». Elle attend... la naissance de son enfant. Mais lorsque celui-ci arrive dans sa vie, elle ne se sent pas prête à partager ses petits bonheurs. Du nom de «Petit Homme», il grandit isolé. Un jour, guidé par une larme, il décide de partir. Rejeté

par les habitants d'un village, il construit alors ce qu'il croit être son bonheur en détruisant ce qui l'entoure, seul et dans la démesure... comme sa mère.

DISTRIBUTION : Valentine de Maillard

[www.lartbatletre.com](http://www.lartbatletre.com)

Facebook : Compagnie L'art bat l'Ètre

RENSEIGNEMENTS

Gratuit - Réservation obligatoire au 05 49 43 33 27

JEUDI 25 NOV

LECTURE HYBRIDE ET RADIO DRAMA  
LIEU MULTIPLE - EMF  
UNISISTA PRODUCTION  
INSTITUT FRANÇAIS DE RAMALLAH  
2<sup>ÈME</sup> REPRÉSENTATION

PLANÉTIARIUM ESPACE MENDÈS FRANCE  
1, place de la Cathédrale - Poitiers

13H

Lecture hybride (texte-image-son) et radio  
drama (création et théâtre radiophonique)  
Tout public - Durée 45 min



Cette création constitue le prolongement du projet "le Lien invisible", qui a permis d'établir des passerelles entre la Palestine et la France dans le domaine des arts et de la culture pendant la période de confinement de 2020. L'idée de ce projet est de tisser un univers permettant aux spectateur-ice-s de s'immerger dans le quotidien de la Palestine contemporaine. L'objet central de cette présentation est orienté autour de la condition des femmes, en particulier dans le domaine de la culture et des arts dans ce pays.

DISTRIBUTION : Iman Aoun et Charlotte Gutierrez : mise en scène - Victor Dubin et Patrick Tréguer : création radiophonique

[www.ashtar-theatre.org](http://www.ashtar-theatre.org)

Facebook : iman.aoun.18

Facebook : charlotte.gutierrez.902

Ce projet est organisé par L'Espace Mendès France/Lieu multiple, en partenariat avec l'Institut Français de Ramallah (Palestine) et le ASHTAR Théâtre (Ramallah). Les lectures et l'interprétation sont assurées par Charlotte Gutierrez (comédienne et metteuse en scène française) et Iman Aoun (actrice, metteuse en scène, et dramaturge palestinienne) à partir, entre autres, de textes extraits des "Monologues de Gaza" du Théâtre Ashtar.

RENSEIGNEMENTS

Gratuit

Infos et billetterie gratuite en ligne sur <https://emf.fr/>

**JEUDI 25 NOV**



## ALINE ET LE ROI

**CENTRE D'ANIMATION DES COURONNERIES  
(CARRÉ BLEU)**

1, rue de Nimègue - Poitiers

**20H30**

Chanson/piano voix  
Tout public - Durée 50 min



Deux frangines. Des retrouvailles complices, une fusion rythmique et mélodique. Un piano incisif et sensible, quelques soupçons de guitare électrique, une voix intense venue du rock, et des textes mélancoliques en bord de rage. Le duo sort son premier EP, «En miettes», à l'occasion du festival Egalé à Egal.

alineetleroi.bandcamp.com  
Facebook : alineetleroi

**DISTRIBUTION** : Camille Leroy : piano et chant - Aline Leroy : chant et guitare électrique - Florian Pasquet : technique son

### RENSEIGNEMENTS

Tarif 12 €/8 €/3,5 € - Infos et billetterie en ligne sur [www.festivalegaleaegal.com](http://www.festivalegaleaegal.com)

**VENREDI 26 NOV**

## LECTURE HYBRIDE ET RADIO DRAMA

**3<sup>E</sup> REPRÉSENTATION**

**PLANÉTIARIUM ESPACE MENDÈS FRANCE**  
1, place de la Cathédrale - Poitiers

**13H**

Descriptif au jeudi 25 novembre

### RENSEIGNEMENTS

Gratuit  
Infos et billetterie gratuite en ligne sur <https://emf.fr/>

**VENREDI 26 NOV**



## KOKEPELI

**CONCERT EN PARTENARIAT  
CULTURE BAR-BARS & AGAMA**

**CLURICAUME CAFÉ**

24 place Charles de Gaulle - Poitiers

**21H**

Indie Pop - Tout public

**KOKEPELI** vous accueille dans un monde où les nuages se mélangent aux bulles de savon dans un ciel devenu terrain de jeux pour des courses d'hippocampes, la Vendée n'a rien à envier à New York.



Facebook : Kokopeliband

### RENSEIGNEMENTS

Gratuit - Infos sur [agamapoitiers.com](http://agamapoitiers.com) et page facebook : cluricaume café

**SAMEDI 27 NOV**

## J'HABITE ICI

**L'INTRÉPIDE & COMPAGNIE**

**1<sup>ÈRE</sup> REPRÉSENTATION**

**MAISON DES PROJETS**

48, avenue de la Liberté - Buxerolles

**20H30**

Aérien (corde lisse, tissu), spectacle sans paroles, musique live  
Tout public - Durée 45 min

Descriptif au dimanche 28 novembre

### RENSEIGNEMENTS

Tarif plein solidaire 11,99 €/10,99 €/9,99 €/8,99 €  
infos et billetterie en ligne sur page facebook : LaRotativeBuxerolles

**DIMANCHE 28 NOV**

**J'HABITE ICI  
L'INTRÉPIDE & COMPAGNIE**

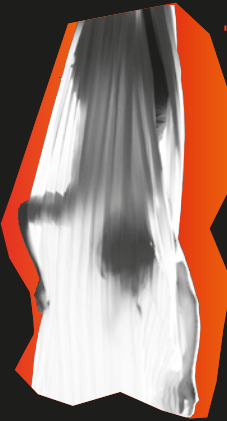
**2<sup>E</sup> REPRÉSENTATION**

**MAISON DES PROJETS**

48, avenue de la Liberté - Buxerolles

**16H**

Aérien (corde lisse, tissu), spectacle sans paroles, musique live  
Tout public - Durée 45 min



"J'habite ici" explore les différentes façons d'habiter son corps à travers le mouvement, le temps qui passe, la gravité, le rapport à l'extérieur (la matière, les autres, le son, la lumière...) et l'intérieur (les émotions, la frustration, l'intime, l'énergie...).

Une traversée d'existence, de l'aube au crépuscule.

**DISTRIBUTION** : Kristel Verlhac : Ecriture et interprétation - Zabou Guérin : Accordéon, création musicale acoustique - Rémy Beauchêne : Création lumière et machinerie - Anne Douce Marquis : Création bande sonore - Valério Point : Création marionnette, accompagnement à l'animation - Anne Morel : Regard extérieur - Mathieu Furgé et Odile Azagury : regard chorégraphique

<https://kristelverlhac.jimdofree.com>

**RENSEIGNEMENTS**

Tarif plein solidaire 11,99 €/10,99 €/9,99 €/8,99 €  
infos et billetterie en ligne sur page facebook :  
LaRotativeBuxerolles

**MARDI 30 NOV**

**CABARET HETEROCLITE  
A CORPS COMMUN  
ET KIMCHI PRODUCTIONS**

**CINÉMA LE DIETRICH**

34, boulevard Chasseigne - Poitiers

**19H**

Cinéma, genre multiple - à partir de 15 ans

Cette collection de ciné-poèmes, en marge de l'exposition itinérante «L'Amour fou», propose une vision contemporaine de couples d'artistes ayant marqué la Belle époque. Dans un décor hétéroclite faisant référence au foisonnement artistique de cette période (cubiste, dada, surréaliste...) on découvre les amours transgressifs de personnages exaltés et égocentrés. De l'une et de l'autre, qui met en lumière qui? Cette projection de courts-métrages sera accompagnée d'une intervention des artistes.

**DISTRIBUTION** : Alphée Carrau/Amanda Speed/Aude Westphal/Emma Crews/Aline Leroy  
[vimeo.com/515384265](https://vimeo.com/515384265)

**RENSEIGNEMENTS**

Tarif 5 €/3 €

Infos et billetterie sur [le-dietrich.fr](http://le-dietrich.fr) - 05 49 01 77 90



**DELPHINE ET CAROLE, INSOUMUSES  
PROJECTION FILMER LE TRAVAIL**

**CINÉMA LE DIETRICH**

34, boulevard Chasseigne - Poitiers

**21H**

Documentaire de Callisto McNulty

France, Suisse - 2019

Tout public - Durée 1h19

La rencontre entre l'actrice mythique Delphine Seyrig et l'artiste Carole Roussopoulos nous conduit au cœur du féminisme des années 1970. Caméra vidéo au poing, elles vont s'engager dans des combats radicaux avec insolence, intransigeance et beaucoup d'humour.

[www.youtube.com/watch?v=LjbKwlmVTag](https://www.youtube.com/watch?v=LjbKwlmVTag)

**RENSEIGNEMENTS**

Tarif 5,5 €/3 €

Infos et billetterie sur [le-dietrich.fr](http://le-dietrich.fr) - 05 49 01 77 90

**VENDREDI 3 DÉC**



**SO'WOH**

**AUDITORIUM DU MUSÉE SAINTE-CROIX**  
11, rue Paschal Lecoq - Poitiers

**20H30**

Djette set techno mélodique, dark techno  
progressif & projection vidéo  
Tout public - Durée 1h30



Ce set avec projection vidéo est une ode à l'Etre, à l'Humanité, consciente, inconsciente, maîtresse de son passé, de son présent et de son futur. Un set déclaré, engagé tel une lettre d'Amour qui a voyagé à travers le temps encore et encore.

**DISTRIBUTION** : Sofia Gouveia : DJing -  
Jeremy Pengam, Clément Levignat : Projection  
video, VJing - Didier Bédât : Technique  
son

[soundcloud.com/sowoh-gouveia](https://soundcloud.com/sowoh-gouveia)  
Facebook : SoWohh

**RENSEIGNEMENTS**

Tarif 12 €/8 €/3,5 €

Infos et billetterie en ligne sur [festivalegaleaegal.com](http://festivalegaleaegal.com)

**MARDI 8 DÉC**

**ICI LE TEMPS SE DÉROULE  
COMME UN JOLI PAPIER-PEINT  
AVEC DES PETITS SAPINS DESSUS**

**CSC LA BLAISERIE**

Rue des Frères Montgolfier - Poitiers

**20H30**

Mash-Up production - Centre socioculturel de  
la Blaiserie - Théâtre Auditorium de Poitiers  
Théâtre vidéo live  
À partir de 13 ans - Durée 1h35

Lear s'apprête à  
prendre sa retraite  
et à partager son  
royaume entre ses  
trois filles. La  
cadette, peu  
disposée à se  
soumettre aux  
conventions,  
décide de "sortir du  
cadre"... Ce faisant,  
elle ouvre une  
brèche dans le  
récit par laquelle



chacun.e pourrait finir par s'engouffrer pour  
tenté de reprendre l'ascendant sur l'histoire...  
Dans cette fresque politique et déjantée, théâtre  
et vidéo en direct s'entremêlent pour explorer  
les grandes thématiques du pouvoir.

**DISTRIBUTION** : Texte et mise-en-scène :  
Angélique Orvain - Collaboration artistique :  
Pierre Bedouet - Interprétation : Paul  
Audebert, Léo Boulay, Suzy Cotet, Florence  
Gerondeau, Sandrine Petit - Création vidéo :  
Nicolas Comte - Création lumière : Florian  
Laze/ Création et régie son : Pierre Morin/  
Régie vidéo : Nicolas Comte ou Cyril  
Communal/ Régie lumière : Florian Laze ou  
Paul Letondor/ Photographie : Romain  
Dumazer

[www.mashup-production.fr](http://www.mashup-production.fr)  
Facebook : MashUpProduction

**RENSEIGNEMENTS**

Tarif 16€ /14€/8€/3,5€ - Infos et billetterie LA BLAISERIE  
sur [ablaiserie.org](http://ablaiserie.org) ou sur LE TAP [tap-poitiers.com](http://tap-poitiers.com)

En coréalisation avec le centre de la Blaiserie  
Soirées de la Montgolfière  
& le TAP-Théâtre Auditorium de Poitiers.

# = LES MENSTRUEUSES =

Une myriade d'événements pour évoquer un cycle mensuel qui dure en moyenne une quarantaine d'années, celui des menstruations. Bien que vécues par de nombreuses femmes, personnes trans et non binaires, les règles restent un tabou majeur. En conviant les sciences humaines et sociales, la littérature, les arts, les associations qui militent pour une réappropriation du corps, nous aborderons au cours de cet événement la représentation, l'histoire, l'approche sociale et technologique des règles, mais également la fabrique médicale des corps menstrués.

## JEUDI 9 DÉC

**MAISON DES ÉTUDIANT-E-S**  
1, rue Neuma Fachine Borges - Poitiers

### CAFÉ - DISCUSSION

9H À 12H30

Café-discussion, un atelier d'écriture de science-fiction féministe et des stands (associations, structures).

#### RENSEIGNEMENTS

Inscription sur [emf.fr/billetterie](http://emf.fr/billetterie)

---

**LA FANZINOTHÈQUE**  
185, rue du Faubourg du Pont Neuf  
Poitiers

### DEUX ATELIERS

14H30 À 18H

Deux ateliers : « Écriture de science-fiction féministe » et « 28 jours plus tard - rescripiter les règles grâce au design ».

#### RENSEIGNEMENTS

Inscription obligatoire sur [emf.fr/billetterie](http://emf.fr/billetterie)

---

### TABLE RONDE

18H30 À 20H

Table ronde « Règles et nouvelles technologies »

#### RENSEIGNEMENTS

Entrée libre

## VENREDI 10 DÉC

**ESPACE MENDÈS FRANCE**  
1, place de la Cathédrale - Poitiers

### MENSTRUEUSES

9H30 À 17H30

Journée d'échanges : recherches et luttes

#### RENSEIGNEMENTS

INSCRIPTION EN LIGNE - ESPACE MENDES FRANCE :

[emf.fr/billetterie](http://emf.fr/billetterie)

DIFFUSION EN LIGNE : Chaîne YouTube de l'Espace Mendès France

---

**ESPACE MENDÈS FRANCE**  
1, place de la Cathédrale - Poitiers

### CECI EST MON SANG

18H30 À 20H

Conférence par Élise Thiébaud, autrice et journaliste.

#### RENSEIGNEMENTS

INSCRIPTION EN LIGNE - ESPACE MENDES FRANCE :

[emf.fr/billetterie](http://emf.fr/billetterie)

DIFFUSION EN LIGNE : Chaîne YouTube de l'Espace Mendès France

# LES AUTRES RDV À NE PAS MANQUER !

DU **MARDI 2** AU  
**MARDI 30 NOVEMBRE**

## ANNA.B

Plasticienne en partenariat avec  
« Mougeasses » et Le Local.

Vernissage le mardi 9/11 à 18h à la M3Q

**VENDREDI 12 NOVEMBRE**

## LA PASSERELLE

1, rue du Stade - Nouaillé-Maupertuis

## LES GOULES POLY

**20H30**

Concert tout public - Durée 1h15

Dans ce nouveau spectacle polyphonique, les Goules Poly revisitent musiques et chants du monde, et font entendre les voix de toutes les femmes rencontrées au cours d'ateliers médiation. Elles y parlent de leurs histoires, leurs cultures, leurs espoirs, leurs colères, leurs droits... Elles parlent de leurs places.

### RENSEIGNEMENTS

Tarif 14€/9€

[www.passerelle86.fr](http://www.passerelle86.fr) - Réservation : association l'Arantelle  
au 05 49 42 05 74 ou [larantelle@orange.fr](mailto:larantelle@orange.fr)

**SAMEDI 27 NOVEMBRE**

PLACE MARÉCHAL LECLERC  
& PARC DE BLOSSAC  
Poitiers

## UNION EUROPÉENNE DES FEMMES

**11H À 18H**

Village orange place d'Armes

**15H**

Marche Orange départ du parc de Blossac

### RENSEIGNEMENTS

[www.uef-france.fr](http://www.uef-france.fr)

**MARDI 23**  
ET **MERCREDI 24 NOVEMBRE**

TAP CASTILLE ET MÉDIATHÈQUE  
FRANÇOIS-MITERRAND  
Poitiers

## FILMER LE TRAVAIL

Le Festival Filmer le travail organise une programmation qui s'intéresse tout particulièrement aux femmes et à leur travail, devant et derrière la caméra. Chaque film sera diffusé en présence de la réalisatrice.

Nous accueillons la cinéaste Dominique Cabrera avec un cycle de deux jours consacré à son œuvre. Prolifique et inventive, Dominique Cabrera filme la vie depuis près de 40 ans en maniant le cinéma sous ses multiples formes : fictions, essais documentaires, films autobiographiques, petites formes tournées au smartphone. Cette cinéaste n'a cessé de tisser des liens entre elles et celles et ceux qu'elle filme. En s'intéressant de près aux banlieues, aux mouvements sociaux mais aussi à la vie quotidienne, elle nous livre une œuvre généreuse, poétique et politique, toujours engagée.

**23 NOVEMBRE - 18H30 ET 21H**

Double séance de projections de ses films au TAP Castille, en présence de la réalisatrice

**24 NOVEMBRE - 10H30**

Projection de film à la médiathèque, en présence de la réalisatrice

**24 NOVEMBRE - 14H30**

Masterclass ouverte à toutes et à tous, accompagnée de la diffusion d'extraits de quelques uns de ses films et animée par Thanassis Vassiliou, maître de conférences en études cinématographiques à l'université de Poitiers

# 3 STRUCTURES COORGANISATRICES DU FESTIVAL ÉGALE À ÉGAL

## COLLECTIF HF NOUVELLE AQUITAINE

hfnouvelleaquitaine@gmail.com  
Facebook : HF-Nouvelle-Aquitaine

## CIE SANS TITRE PRODUCTION

Concept et mise en scène : Anne Van Hyfte Morel  
Facebook : Cie Sans Titre Prod  
www.ciesanstitre.com

## MAISON DES PROJETS

Porteuse du volet Musiques actuelles « Les femmes haussent le son »  
48, avenue de la Liberté - 86180 Buxerolles

## 8 INSTITUTIONS PUBLIQUES...

DRDFE Poitou-Charentes, Région Nouvelle Aquitaine, Grand Poitiers, Ville de Poitiers, Conseil départemental de la Vienne, Développement des Coopérations professionnelles : CNM, DRAC, RIM

## 19 PARTENAIRES : Structures culturelles, bars, cinéma, associations ...

L'ARANTELLE - MAISON DES 3 QUARTIERS - MAISON DES PROJETS LA ROTATIVE - LE CLURICAUME - L'ESPACE MENDES FRANCE - CSC LA BLAISERIE - TAP - ASSOCIATION GARGAMELLE - CENTRE D'ANIMATION DES COURONNERIES - LE CONFORT MODERNE - L'ENVERS DU BOCAL - LE DIETRICH - MUSÉE SAINTE CROIX - BIBLIOTHEQUE DE NIEUIL L'ESPOIR ET DE MARÇAIS - LA FANZINOTHEQUE - AGAMA - FESTIVAL CULTURE BAR-BARS - L'UNIVERSITE DE POITIERS

## 7 COORDINATRICES FESTIVAL : Anne Morel (artistique), Sabrina Cailleton (production & coordination globales), Ludivine Remy (communication), Aline Leroy (communication), Isa Munoz (billetterie), Marion Reverdy (catering), Aude Lipmann (administration & salaire).

**LE FESTIVAL ÉGALE À ÉGAL TIENT AUSSI À REMERCIER :** Chaib création & Agathe, Cie Sans Titre, HorsLaps, Chap' de Lune, la Kabinet, Hero Echo, Illustre, l'Art bat l'être, Aurélie Emerit – intrépide, Marion Salort, le Quai des Garces, Unisista Production, Aline et le roi, Kokopeli, l'Intrépide & Compagnie, A corps commun & Kimchi production Emma Crews, So'Woh, Mashup Production, Atelier Emulsion, Les SaleSales, Charlotte Gutierrez & Iman Aoun, Institut de Ramallah, Mélanie Sachon, Héloïse Morel (Les Menstrueuses), Filmer le Travail, L'Union Européenne Féminine, PICTAV'ART, POITIERS JEUNES, Ludovic Blanchard et l'équipe de La Maison des Projets, Christelle Bertoni et l'équipe de la M3Q, Patrick Tréguer et l'équipe de l'Espace Mendès France, la Ville de Poitiers... ainsi que les complices artistiques et les bénévoles sans qui rien ne serait possible !

## INFO SANITAIRE

Le Festival Égale à Égal est un événement culturel itinérant qui propose des rdvs publics dans des structures ERP (établissements recevant du public) et donc assujetties aux réglementations en vigueur.

C'est pourquoi chaque spectateur-ice (de plus de 12 ans et 2 mois) devra présenter un pass sanitaire valide, à l'entrée de chaque lieu de programmation :

> certificat de vaccination (de + de 7 jrs)

ou

> certificat PCR OU ANTIGÉNIQUE de - de 72h

Merci de votre compréhension.



Adhrez pour :

- agir concrètement avec l'association
- être relais de l'information auprès de vos réseaux, partenaires, publics...
- donner plus de poids au travail de HF en tant que citoyen-ne, élu-e, personne morale, représentant-e d'association, responsable de structure...

## BULLETIN D'ADHÉSION 2021

à HF NOUVELLE AQUITAINE, association loi 1901

Je soussigné-e :

**Nom :** ..... **Prénom :** .....  
Dénomination sociale (si personne morale) : .....  
**Adresse :** .....  
**Code postal :** ..... **Ville :** .....  
**Domaine d'activité / profession :** .....  
**Courriel :** .....  
**Tél. fixe :** ..... **Tél. mobile :** .....

Les informations recueillies sont nécessaires pour votre adhésion et la bonne gestion de l'Association et ses membres. Elles sont destinées uniquement aux membres du Conseil Collégial et ne sont pas cédées ou transmises à des tiers. Votre nom ou celui de votre organisme sera publié dans l'annuaire des membres sur le site Internet de l'Association (partie réservée aux seuls membres). Elles font l'objet d'un traitement informatique, non soumis à déclaration au titre de la dispense n° 8 issue de la délibération CNIL n° 2006-130 du 9 mai 2006 (J.O n° 128 du 3 juin 2006). En application de la loi du 6 janvier 1978, vous bénéficiez d'un droit d'accès, de rectification ou d'opposition aux informations qui vous concernent. Pour exercer ce droit et obtenir communication des informations vous concernant, veuillez-vous adresser au Secrétaire de l'Association.

### Souhaite adhérer à l'association « HF NOUVELLE AQUITAINE » pour l'année 2021 :

- à titre individuel, étudiant-e, demandeur-euse d'emploi : adhésion 5 € / ou soutien ..... €
- à titre individuel : adhésion 10 € / ou soutien ..... €
- pour une petite structure : 50 € / ou soutien ..... €
- pour une institution/collectivité : 200 € / ou soutien ..... €

### A pris connaissance et accepté (obligatoire) :

- les Statuts de l'Association

### Accepte également (facultatif) :

- que mes coordonnées puissent être éventuellement communiquées à d'autres membres de l'Association

**Merci de renvoyer ce bulletin rempli accompagné de votre règlement**, par espèce ou par chèque, à l'ordre de l'Association HF Nouvelle Aquitaine, à l'adresse suivante :  
HF NOUVELLE AQUITAINE, M3Q - 23-25, rue du Général Sarrail - 86000 POITIERS

Fais à .....,

Le ...../...../2021

Signature

**N.B. : Si vous souhaitez recevoir un reçu + une facture acquittée-  
Ce document doit être établi au nom de :**

Nom de la société / raison sociale : .....  
Nom de la personne : ..... Prénom : .....  
Adresse : .....  
Code postal : ..... Ville : .....

**Ce document doit être envoyé à :**

Nom de la société : .....  
Nom de la personne : ..... Prénom : .....  
Adresse : .....  
Code postal : ..... Ville : .....



[www.festivalegaleaegal.com](http://www.festivalegaleaegal.com)